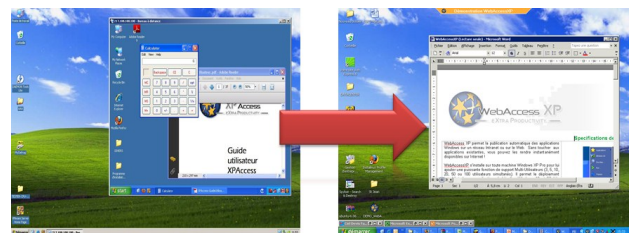


**XPAccess** permet l'accès Multi-sessions aux applications Windows tournant sur machines XP Pro, Vista Pro, Seven toutes versions (\*) ou Small Business Server 2003 / 2008.

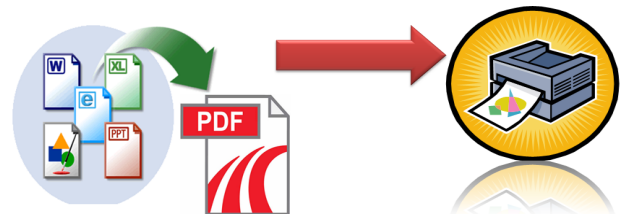
**XPAccess** regroupe dans un même package :

- La fonction Terminal Server de Microsoft mais **ne nécessitant pas de CAL TSE** car elle est mise en œuvre sur station de travail XP et non sur serveur. Elle supporte clients TSE v5.2; 6.0; 6.1; 7.0; Mac; Linux Rdesktop.
- Les extensions développées par **PLANET-Europe** :

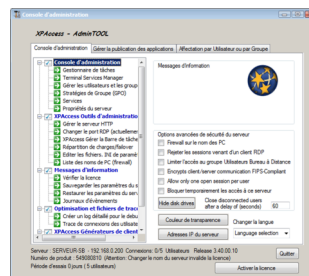
- Choix du mode d'affichage comprenant :
  - « Bureau à distance » classique Microsoft
  - « **bureau transparent** » c'est-à-dire sans le fond d'écran du bureau distant. Mode utilisé lors de la publication d'applications



- le driver **d'impression universelle**, permettant d'imprimer sans avoir à installer sur le serveur les pilotes d'imprimantes spécifiques à chacun des modèles employés par les utilisateurs.



- l'**AdminTool**, outil de configuration du serveur et de paramétrage de la publication des applications par *utilisateur* ou par *groupe*.



- Le **générateur de client** de connexion Windows. Pour simplifier l'accès des utilisateurs, il regroupe l'ensemble des paramètres de connexion, d'affichage, de périphériques et d'imprimantes.

- Le **portail d'accès TS WEB**

Permet la connexion à partir de tous navigateurs web supportant Java sur PC, Mac, Linux. Supporte les modes d'affichage « Bureau distant » et « publication d'application ».

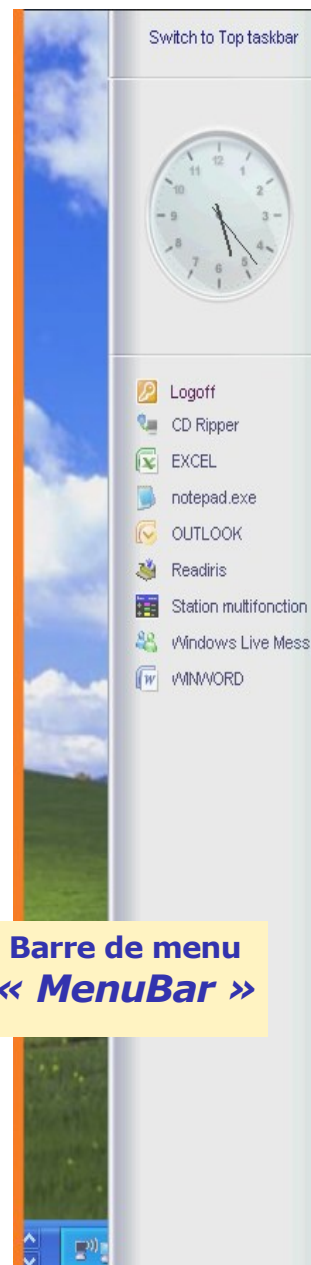
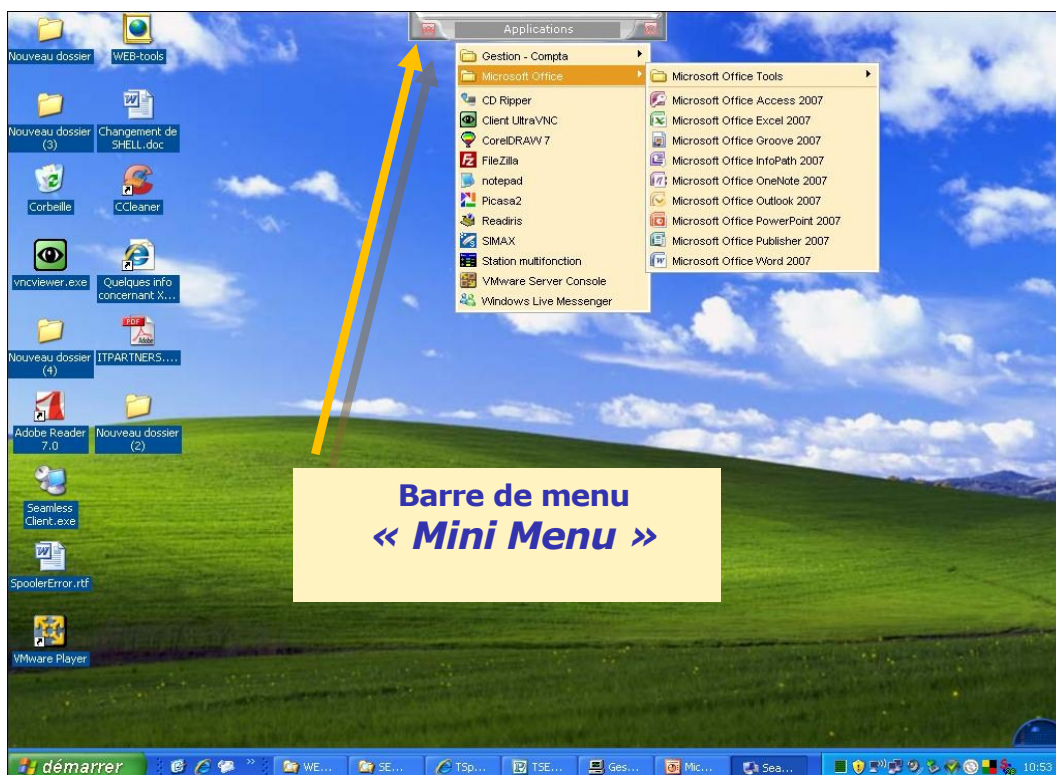
En option, avec tunnel VPN pour une sécurité instantané sans installation préalable.



**TS WEB  
Portal**

**XPAccess** vous offre le choix du client de connexion et du mode d'affichage :

- **Client TSE standard** pour un affichage de type bureau classique (protocole RDP)
  - Les clients pour Windows, Mac OSX et Linux sont fournis en standard
- **Client généré XPAccess** offrant de puissantes fonctionnalités:
  - Le mode d'affichage sur « bureau **transparent** » pour faire apparaître les applications sur le bureau du poste client comme si elles étaient installées localement (sans bureau distant à l'arrière plan).
  - Le mode d'affichage « **RemoteAPP** » (comme ci-dessus, techno Microsoft)
- **Client Web TSE Java** pour un affichage de type bureau classique avec choix d'une fenêtre s'affichant dans le navigateur ou hors de celui-ci.
- **Client Web TSE natif** pour un affichage de type « bureau transparent ».



**(\*) Spécifications techniques**

- La **partie serveur** peut être installée sur :
- Windows XP Pro SP2 (XP home non supporté)
  - Windows Vista Pro
  - Windows Seven toutes versions mais les fonctionnalités complètes sont obtenus avec les versions Business ou Ultimate
  - Windows Small Business Server 2003/2008

- La **partie cliente** (affichage transparent) tourne sur:
- Windows 98, 2003, 2008, XP, VISTA, Seven

- Autres clients fournis** (affichage mode bureau) :
- Macintosh
  - Linux
  - Java

- Clients supportés** (affichage mode bureau) :
- Windows Mobile, iPhone, Android
  - Platine « client léger » Wyse, HP, Neoware, Axel, Itium, Praim, etc...

**Pré-requis mémoire**

Nb utilisateurs	Mémoire selon besoins applicatifs
1 à 5	1 Go
5 à 10	1 à 2 Go
10 à 20	2 à 3 Go
Au-delà	4 Go



[www.planet-europe.fr](http://www.planet-europe.fr)

G2C Business Center  
 63 Rue Bollier  
 69007 LYON  
 France  
**Tél. +33 (0) 478 61 66 54**  
**Fax. +33 (0) 478 61 25 03**